

Tölur og myndir

Tölur og myndir miðast almennt við tölulegar upplýsingar sem fyrir lágu 30. október 2009. Skýringar á merkingu tákna eru á bls. 2.

A		Tölur
64	Tafla 1	Helstu mánaðarlegar vísbendingar
65	Tafla 2	Sögulegar hagtölur
B		Myndir
68	Mynd 1	Verðbólga 1940-2008
68	Mynd 2	Hagvöxtur 1945-2008
68	Mynd 3	Vöxtur landsframleiðslu, einkaneyslu og fjármunamyndunar 1980-2008
68	Mynd 4	Einkaneysla, samneysla og fjármunamyndun 1980-2008
68	Mynd 5	Ársfjórðungslegur hagvöxtur 1. ársfj. 1998 - 2. ársfj. 2009
68	Mynd 6	Undirþættir hagvaxtar 1. ársfj. 1998 - 2. ársfj. 2009
69	Mynd 7	Þjóðhagslegur sparnaður og fjármunamyndun 1960-2008
69	Mynd 8	Viðskiptajöfnuður 1945-2008
69	Mynd 9	Vöruútflutningur og vöruinnflutningur janúar 1996 - september 2009
69	Mynd 10	Útflutt og innflutt þjónusta 1. ársfj. 1996 - 2. ársfj. 2009
69	Mynd 11	Skuldir og eignir þjóðarbúsins 1. ársfj. 1998 - 2. ársfj. 2009
69	Mynd 12	Erlend skuldastaða þjóðarbúsins 1980-2008
70	Mynd 13	Raungengi krónunnar 1960-2008
70	Mynd 14	Útgjöld og tekjur hins opinbera 1978-2008
70	Mynd 15	Lánsfjárafgangur og lántökur ríkissjóðs 1990-2008
70	Mynd 16	Skuldir og tekjuafgangur hins opinbera 1980-2008
70	Mynd 17	Skuldir heimila sem hlutfall af ráðstöfunartekjum 1980-2008
70	Mynd 18	Próun raunlauna janúar 1990 - september 2009
71	Mynd 19	Atvinnuleysi og atvinnuþátttaka janúar 1996 - september 2009
71	Mynd 20	Ávöxtun á peningamarkaði janúar 1997 - október 2009
71	Mynd 21	Ávöxtun langtímaskuldabréfa janúar 1997 - október 2009
71	Mynd 22	Raunávöxtun og peningamagn 1960-2008
71	Mynd 23	Peningamagn (M3), útlán innlánsstofnana og grunnfé janúar 1997 - ágúst 2009
71	Mynd 24	Útlánaflokkun innlánsstofnana janúar 1998 - september 2008
72	Mynd 25	Vöxtur útlána lánakerfisins 1. ársfj. 1994 - 3. ársfj. 2008
72	Mynd 26	Flokkun innlendra skulda lánakerfisins 1990-2007
72	Mynd 27	Gjaldeyrisforði og hrein erlend staða Seðlabankans 1. ársfj. 1996 - 3. ársfj. 2009

Tafla 1 Helstu mánaðarlegar vísbendingar

	Verðlag		Gengi		Peningamarkaður			Ávöxtun (í lok tímabils, %)			Peningastærðir (í lok tímabils) ⁶			
	%breyting vísitölu neysliverðs ¹		%breyt. meðal-gengis krónu ^{1,2}		Lán SÍ gegn veðþ ³	Skuldabréfamarkaður ⁵		RIKB 10 0317	RIKB 13 0517	RIKB 150644	Grunnfé	M3	Útlán innlánsstofnana	Erlent lánsté ⁶
	sl. 1 m.	sl. 12 m.	sl. 1 m.	sl. 12 m.		3 mán. REIBOR ⁴	RIKB 10 0317							
2007														
September	1,3	4,2	0,5	3,2	13,3	14,2	12,2	9,5	9,5	4,5	56,7	57,9	31,4	65,6
Oktober	0,5	4,5	3,2	3,1	13,3	13,9	12,5	10,2	10,2	5,0	83,0	47,5	30,8	63,8
Nóvember	0,6	5,2	-2,1	3,7	13,8	14,3	12,2	10,4	5,3	5,3	182,0	50,6	32,3	59,0
Desember	0,7	5,9	-1,5	4,4	13,8	14,3	12,6	10,2	4,9	4,9	23,0	56,6	30,6	60,2
2008														
Janúar	0,2	5,8	-3,6	0,4	13,8	13,9	11,1	9,5	4,7	4,7	85,6	57,7	39,8	71,1
Febrúar	1,4	6,8	-3,5	-6,4	13,8	13,7	12,1	9,8	4,4	4,4	218,7	48,9	42,5	68,0
Mars	1,5	8,7	-10,5	-16,1	15,0	15,4	13,2	12,3	4,3	4,3	158,6	68,0	54,0	100,4
Apríl	3,4	11,8	-3,8	-20,2	15,5	15,8	12,5	11,7	4,4	4,4	177,2	41,0	45,1	92,4
Mai	1,4	12,3	-0,7	-23,4	15,5	16,0	10,5	9,6	4,2	4,2	121,2	43,9	48,4	93,6
Júní	0,9	12,7	-4,8	-27,8	15,5	16,0	12,0	10,2	4,3	4,3	140,4	41,7	52,4	93,3
Júlí	0,9	13,6	0,0	-29,0	15,5	16,1	12,8	10,7	4,1	4,1	201,7	36,1	49,9	76,5
Ágúst	0,9	14,5	0,0	-24,3	15,5	16,1	13,0	10,6	4,2	4,2	118,8	34,5	44,4	64,7
September	0,9	14,0	-7,8	-30,5	15,5	16,1	10,8	9,0	3,7	3,7	273,5	22,2	66,8	91,7
Oktober	2,2	15,9	-15,4	-43,0	18,0	18,6	15,5	15,0	4,5	4,5	293,3	39,3	...	-92,7
Nóvember	1,7	17,1	-11,7	-48,6	18,0	18,6	18,0	13,4	4,0	4,0	144,7	49,2	...	-92,1
Desember	1,5	18,1	6,4	-44,5	18,0	18,5	13,2	10,8	4,1	4,1	608,8	35,8	...	-92,8
2009														
Janúar	0,6	18,6	1,3	-41,7	18,0	18,4	9,7	9,1	4,1	4,1	236,0	37,0	...	-93,6
Febrúar	0,5	17,6	11,7	-32,5	18,0	18,3	10,0	9,2	4,8	4,8	116,5	42,2	...	-93,9
Mars	-0,6	15,2	-1,5	-25,8	17,0	15,8	9,7	8,9	4,6	4,6	70,5	17,2	...	-96,4
Apríl	0,4	11,9	-10,7	-31,1	15,5	13,5	9,7	7,9	4,4	4,4	106,5	29,4	...	-96,2
Mai	1,1	11,6	-2,9	-32,6	13,0	7,5	5,5	7,2	4,1	4,1	123,4	25,5	...	-96,2
Júní	1,4	12,2	-2,2	-30,8	12,0	8,0	6,0	8,3	4,4	4,4	78,0	25,2	...	-96,3
Júlí	0,2	11,3	-1,3	-31,7	12,0	8,2	6,7	8,4	4,5	4,5	27,9	23,4	...	-96,5
Ágúst	0,5	10,9	-1,3	-32,6	12,0	8,1	6,5	7,6	4,2	4,2	33,6	-96,6
September	0,8	10,8	0,5	-26,6	12,0	8,5	7,0	7,5	4,1	4,1	-97,2
Oktober	1,1	9,7	-0,7	-13,9	12,0	8,5	7,4	7,3	3,9	3,9

1. Árstölur eru breytingar milli ársmeðaltala. 2. M.v. opinbera gengisskráningarsvísitölu krónunnar og meðalgengi hvers tímabils. Jákvaett formerki táknar styrkingu gengisins. 3. Frá og með júní 2007 var framsetningu stýrivaxta breytt og eru þeir nú settir fram sem matfæxítir í stað ávöxtunar áður. 4. Meðalávöxtun á milliþankamarkaði lánaðstofnana með krónum. 5. Fyrir spariskrifteini og íbúðabréf er sýnd ávöxtun umfram verðtryggingu. Viðskipti með íbúðabréf hófust í júlí 2004, áður eru sýndar tölur um húsbreif. 6. Árstölur eru breytingar yfir ár. Útlán til innlendra aðila eingöngu frá janúar 2002. Nýjustu tölur eru bráðabirgðatölur. 7. Erlendar skuldir innlánsstofnana. Frá júlí 2007 hafa atriðisamningar verið taldir með erlendum skuldum og framsetning á skammtimáttöðu Seðlabankans hefur verið breytt.

Tafla 1 (frh.) Helstu mánaðarlegar vísendingar

	Gjaldveismarkaður og gjaldveisforði		Utánríkisviðskipti og ytri skilyrði				Vinnurmarkaður		Ríkisfjármál				
	Gjaldveisforði Seðlabankans: Hrein kaup \$ í sem hlutfall af	Staða vöruinn- erl. skt.sk. á markaði flutningi ⁸ lánastofn ⁹ (ma.kr.)	Vöru- skipta- jöfn. (ma.kr.)	Vöru- útflyt. (fob) (ma.kr.)	Vöru- innflyt. (fob) (ma.kr.)	Útfl.verð sjatúrða, 12 mánn. %-br. ¹⁰	Raun- gengi ísl. krónu ¹¹	At- vinnu- leysi	Launa- vísitala, 12 mánn. %-br. ¹²	Réglulegur tekjujöfn. ríkissi, % af reglul. tekjum frá áram. ¹³	Eignaverð 12. mánn. %-breyting Urvalsvísit- ala hluta- bréfa ¹⁴	Verð- iðudar- húsn. ¹⁵	
2007													
Septembar	154,9	4,9	0,07	1,5	21,0	30,6	4,7	107,9	0,8	8,1	11,3	26,9	11,0
Október	156,7	4,9	0,08	1,8	33,5	42,0	5,0	111,2	0,8	8,1	12,0	28,4	16,7
Nóvember	162,7	4,9	0,06	1,5	36,0	33,4	4,8	108,6	0,8	8,3	11,8	13,1	14,1
Desembar	162,8	4,9	0,05	1,7	25,5	34,8	3,5	107,5	0,8	8,6	12,4	-1,4	15,0
2008													
Janúar	174,8	4,9	0,08	1,5	24,6	34,5	5,6	103,9	1,0	6,2	44,2	-22,2	14,0
Febrúar	182,8	5,0	0,08	1,6	19,4	31,9	13,2	101,1	1,0	6,8	36,9	-33,2	12,7
Mars	220,0	5,1	0,06	1,3	34,3	36,6	27,7	91,0	1,0	7,8	26,1	-32,6	9,6
Apríl	206,8	5,0	0,06	0,0	40,1	40,7	30,1	89,8	1,0	8,2	21,1	-32,8	7,0
Mai	190,1	4,5	0,05	0,0	47,6	50,1	36,0	90,1	1,0	7,9	17,3	-41,9	3,8
Júní	203,0	4,5	0,0	0,0	41,5	39,1	48,7	85,9	1,1	8,5	11,5	-47,3	3,2
Júlí	227,0	5,0	0,1	0,0	34,2	57,0	47,6	86,6	1,1	9,1	9,5	-52,3	2,6
Ágúst	307,7	6,7	0,1	0,0	31,4	34,5	38,1	87,6	1,2	9,1	3,5	-49,3	1,6
Septembar	374,8	6,8	0,1	0,0	49,5	42,4	44,6	81,6	1,3	9,0	3,4	-57,4	0,6
Október	409,9	7,0	2,4	-28,9	47,5	36,2	75,4	70,7	1,9	8,8	2,9	-92,0	-2,4
Nóvember	506,6	7,3	2,5	-21,1	43,2	40,6	88,7	63,6	3,3	7,8	-0,7	-90,8	-1,2
Desembar	429,3	7,7	2,3	-3,4	53,8	29,8	72,1	69,5	4,8	8,3	-2,2	-94,4	-2,5
2009													
Janúar	364,2	7,4	2,1	-1,3	33,6	33,2	55,9	71,0	6,6	7,5	29,4	-94,3	-5,5
Febrúar	341,0	7,4	2,0	-1,5	32,4	26,4	28,3	79,7	8,2	6,7	11,2	-94,3	-5,3
Mars	382,5	8,0	3,3	-0,2	34,7	27,8	12,2	77,7	8,9	5,5	-0,9	-95,7	-8,5
Apríl	413,7	8,8	2,6	-1,1	31,7	30,7	21,5	69,5	9,1	4,4	-10,9	-95,8	-9,4
Mai	426,1	9,9	2,7	-2,0	38,7	31,3	26,6	68,1	8,7	4,1	-21,5	-94,4	-10,5
Júní	384,1	9,1	2,3	-2,5	40,7	33,5	18,3	67,2	8,1	3,0	-26,2	-94,0	-10,8
Júlí	385,1	10,0	2,3	-1,3	41,7	37,1	21,2	66,7	8,0	2,6	-36,1	...	-11,2
Ágúst	449,3	12,4	2,7	-1,2	44,1	31,4	24,8	66,1	7,7	2,2	-25,4	...	-10,3
Septembar	434,7	-0,5	43,7	40,6	13,6	66,9	7,2	1,9	-10,2
Október	-1,4

8. Gjaldveisforði í lok tímabils sem hlutfall af innflutningi eins mánaðar, reiknað á föstu gengi SDR. Miðað er við meðaltal heildarvöruinnflutnings sl. 12 mánaði. 9. Í nefnara eru erlendar skammtimaskuldbindingar innlánsstofnana og fjárfestingarbanka. Frá og með júlí 2007 eru atferðisáætlunir taldir með skuldum innlánsstofnana. 10. Verð í SDR. Árstölur eru breyting milli ársmeðaltala. Frá janúar 2007 er tekð mið af 12 mánaða %-breytingu á verð sjávarúrða í íslenskum krónum. 11. Raungengi miðað við hlutfallið verðlag á Íslandi og í 17 helstu vísiskiptalöndum. 2000 = 100. Meðaltal tímabils. 12. Árstölur eru breyting milli ársmeðaltala. 13. Greiðslugrunnur. Án eignaslu. Leiðrétt fyrir órátt bókun gjalda jan. - nóv. 2004. 14. Árstölur eru breyting yfir ár. 15. Iðudarhúsnæði á höfuðborgarsvæði (sjó sveitartfélag). Árstölur eru breyting yfir ár.

Heimildir: Fasteignaskrá Íslands, Hagstofa Íslands, Kauphöll Íslands, Ríkisbókhald, Vinnuálagstíðni, Seðlabanki Íslands.

Tafla 2 Sögulegar hagtölur

Ár	Verðlag ¹		Gengi		Vextir		Peningastærðir			Hlutfall gjalddeysis- forða og vöruinnfl. ⁵	Hrein erlend skuldastaða af VLF ⁶	Hag- vöxtur		
	Vísitala neyslu- verðs ¹	Verð- bólga	Meðal- gengis- vísitala ²	Meðal- raungengi krónu ³	m.v. neysluverð	m.v. laun	Meðal- ávöxtun sparskírteina ⁴	Alm. skuldabréfa- lán banka (raunáv.) óverðtr.	M3				Útlán innlánsst.	Útlán lánaferfis
1979	5,0	44,5	18,7	101,7	101,8	110,4	3,5	-15,4	55,9	58,1	46,4	2,5	39,7	4,9
1980	8,1	61,8	25,9	101,8	101,8	110,4	3,5	-8,3	65,4	66,4	71,1	2,4	35,9	5,8
1981	12,2	50,8	34,7	106,2	106,2	115,0	3,2	-1,7	70,5	72,2	54,1	3,0	36,5	4,3
1982	18,4	51,0	54,5	97,7	97,7	112,6	3,5	-9,4	58,0	92,0	100,2	2,1	46,4	2,1
1983	33,9	84,2	100,0	91,8	91,8	94,1	3,8	-14,2	78,7	85,6	82,9	2,5	57,2	-2,2
1984	43,7	29,2	116,3	96,3	96,3	91,2	7,0	3,4	33,4	43,0	40,2	2,1	60,2	4,1
1985	57,9	32,4	148,7	94,8	94,8	91,1	6,9	-2,3	47,6	29,7	35,2	2,8	63,6	3,3
1986	70,2	21,3	171,0	97,1	97,1	92,0	8,5	4,3	35,0	19,1	20,1	3,6	56,5	6,3
1987	83,4	18,8	177,3	106,0	106,0	117,2	8,7	4,7	35,2	42,1	31,4	2,4	49,4	8,5
1988	104,6	25,4	202,6	111,4	111,4	126,7	8,7	11,8	24,0	37,2	34,0	2,4	51,3	-0,1
1989	126,7	21,1	254,7	102,4	102,4	110,4	7,4	6,5	27,2	25,2	33,8	3,0	56,8	0,3
1990	145,5	14,8	283,7	99,1	99,1	98,6	7,0	9,3	14,9	11,0	12,5	3,3	43,8	1,2
1991	155,4	6,8	283,6	101,7	101,7	100,5	8,1	10,0	14,4	11,6	15,4	3,2	44,9	-0,2
1992	161,2	3,7	285,0	101,7	101,7	101,8	7,4	11,8	3,8	5,3	11,8	4,0	53,0	-3,4
1993	167,8	4,1	308,8	96,2	96,2	93,8	6,7	11,5	6,5	5,0	11,1	4,3	58,9	1,3
1994	170,3	1,5	324,8	91,0	91,0	82,5	5,0	9,5	2,3	-1,3	4,5	2,6	53,3	3,6
1995	173,2	1,7	322,3	91,1	91,1	87,2	5,6	10,1	2,2	-8,5	5,9	2,4	52,0	0,1
1996	177,1	2,3	322,9	91,3	91,3	88,0	5,5	10,5	6,8	11,8	9,3	3,0	49,8	4,8
1997	180,3	1,8	318,7	92,2	92,2	89,4	5,3	11,1	11,5	12,7	11,8	2,6	51,3	4,9
1998	183,3	1,7	313,6	93,8	93,8	92,0	4,7	11,8	12,3	30,3	15,1	2,2	57,6	6,3
1999	189,6	3,4	313,1	96,3	96,3	96,4	4,4	8,0	19,0	26,3	17,3	2,6	67,1	4,1
2000	199,1	5,0	313,3	100,0	100,0	100,0	5,1	12,7	11,3	26,1	17,2	2,1	94,0	4,3
2001	212,4	6,7	376,3	87,3	87,3	86,7	5,1	9,4	16,7	12,6	19,2	2,1	102,0	3,9
2002	222,5	4,8	365,2	91,7	91,7	90,4	5,2	13,7	12,9	0,9	3,2	2,5	89,8	0,1
2003	227,3	2,2	343,3	96,0	96,0	95,8	4,4	9,4	21,3	14,8	11,4	3,5	93,3	2,4
2004	234,6	3,2	336,3	98,1	98,1	93,5	3,9	8,3	17,1	39,5	19,9	3,6	113,5	7,7
2005	244,1	4,0	301,8	111,4	111,4	104,1	3,7	10,7	23,2	51,5	31,1	2,9	152,0	7,5
2006	260,6	6,8	337,2	104,2	104,2	101,7	4,6	10,9	19,4	41,4	31,0	4,8	203,2	4,3
2007	273,7	5,0	328,9	108,6	108,6	111,6	6,0	14,3	56,6	30,6	22,7	4,9	228,8	5,6
2008	307,7	12,4	462,6	85,5	85,5	111,0	9,4	8,1	36,3	.	.	7,7	462,4	1,3

1. Sínd eru ársmeðaltöl (máí 1988=100) og breyting milli ársmeðaltala. 2. 1983=100. Gengi erlendra gjaldmiða gagnvart krónu miðað við viðskiptavegna kórku helstu viðskiptalanda. Ársmeðaltal. 3. 2000=100. 4. Áfleg meðaltöl ávöxtunar verðtryggra sparskírteina ríkissjóðs. Ávöxtun í Kauphöll Íslands frá 1987. Áður vextir í frumsólu. 5. Gjalddeysisforði í lok tímabils sem hlutfall af innflutningi eins mánaðar, reiknað á föstu gengi SDR. Miðað er við meðaltal heildarvöruinnflutnings sl. 12 mánuði. 6. Skuldahlutföll eru reiknuð út frá skuldastöðu í lok tímabils á gengi hvers tíma sem hlutfall af landsframleiðslu á síns.

Tafla 2 (frh.) Sögulegar hagtölur

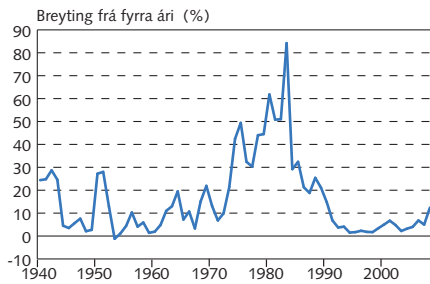
Ár	Þróðhagsstærðir (%-breyt. milli ára)		Útanríkisviðskipti (%-breyt. milli ára) ⁷		Viðsk.- jöfn., % af VLF	Hið opinbera (% af VLF) ⁸		Vinnurkaður (% af mannafla)		Laun (%-breyt. milli ára)		
	Einkaneysla	Fjármuna-myndun	Útflutn.	Innflutn.		Víðskipta- skipta- kjör	Jöfnu- uður	Tekjur	Útgjöld	Atv.- leysi	Atv.- þátttaka ⁹	Raun- laun ¹⁰
1979	2,8	-1,8	3,4	2,5	-8,6	0,9	36,4	35,5	0,4	73,0	.	2,0
1980	3,4	13,9	5,9	3,0	-2,8	1,4	35,4	34,1	0,3	74,1	.	1,1
1981	6,2	1,2	5,6	7,1	-0,4	1,3	36,8	35,5	0,4	76,8	0,7	5,4
1982	5,0	0,1	5,0	-0,6	-0,7	1,7	37,9	36,2	0,8	77,6	1,7	2,2
1983	-5,6	-12,7	-8,6	-9,7	-1,4	-2,0	35,8	37,8	1,0	77,4	-16,7	-12,5
1984	3,7	9,4	6,4	9,1	0,7	2,2	36,9	34,7	1,3	77,6	-3,1	-2,5
1985	4,2	1,0	2,7	9,4	-0,9	-1,6	35,4	37,0	0,9	79,3	1,2	10,8
1986	6,9	-1,6	4,5	0,9	5,4	-4,0	35,4	39,4	0,7	80,9	5,7	9,5
1987	16,2	18,8	15,7	23,3	4,3	-0,8	35,6	36,5	0,4	84,1	9,0	25,8
1988	-3,8	-0,2	-0,6	-4,6	-0,8	-2,0	39,5	41,5	0,6	80,1	2,2	-2,7
1989	-4,2	-7,9	-4,4	-10,3	-3,9	-4,4	38,5	43,0	1,7	78,7	-9,1	-9,4
1990	0,5	3,0	1,5	1,0	-3,2	-3,3	38,1	41,4	1,8	77,5	-4,9	-4,6
1991	3,0	2,6	3,5	5,3	3,5	-2,9	39,8	42,7	1,5	81,0	1,4	2,1
1992	-3,2	-10,4	-4,6	-6,0	-0,5	-2,8	40,8	43,6	3,1	81,8	-0,8	-2,7
1993	-4,6	-9,8	-2,9	-7,5	-3,7	-4,5	39,0	43,4	4,4	81,1	-2,6	-0,8
1994	2,9	-0,2	1,8	3,8	0,2	-4,7	38,6	43,2	4,8	81,3	-0,3	-0,1
1995	2,2	-1,7	2,2	3,6	1,1	-3,0	39,6	42,5	5,0	82,9	2,8	3,8
1996	5,7	25,0	6,8	16,5	-3,2	-1,6	40,5	42,0	4,4	81,6	4,0	4,1
1997	6,3	9,3	5,8	8,0	2,1	0,0	40,5	40,5	3,9	81,0	3,6	7,8
1998	10,2	34,4	13,8	23,4	5,1	-0,4	40,8	41,2	2,8	82,3	7,6	8,4
1999	7,9	-4,1	4,2	4,4	-0,6	1,1	43,1	41,9	1,9	83,2	3,3	6,7
2000	4,2	11,8	5,9	8,6	-2,4	1,7	43,5	41,8	1,3	83,5	1,6	7,1
2001	-2,8	-4,3	-2,1	-9,1	0,3	-0,7	41,8	42,5	1,4	83,6	2,0	-0,3
2002	-1,5	-14,0	-2,3	-2,6	0,6	-2,6	41,6	44,1	2,5	82,8	2,3	0,2
2003	6,1	11,1	5,7	10,7	-4,1	-2,8	42,7	45,6	3,4	82,1	3,4	5,8
2004	7,0	28,1	9,9	14,5	-1,3	0,0	44,1	44,0	3,1	80,7	1,4	6,5
2005	12,7	35,7	15,7	29,3	1,0	4,9	47,0	42,1	2,1	81,9	2,6	10,9
2006	3,6	21,6	9,2	10,4	3,4	6,3	47,9	41,6	1,2	83,1	2,6	10,5
2007	5,6	-12,2	-0,4	17,7	0,1	5,4	47,9	42,5	1,0	83,3	3,8	8,8
2008	-7,8	-20,4	-8,6	7,1	-6,1	-13,6	44,2	57,8	1,6	82,6	-3,8	0,4

7. Viðskipti með vöru og þjónustu. %-breytingar milli ára eru magnbreytingar. 8. Hið opinbera er ríki, sveitarfélög og almannatryggingar. 9. Til ársins 1990 er atvinnuþátttaka reiknuð frá skilgreingu þjóðhagsstofnunar en frá árinu 1991 er notast við vinnurkaðskönnun Hagstofu. 10. Launavísitala Hagstofu frá 1989. Áður launavísitala til greiðslujöfnunar. Raunvitt með neysluverðvísitölu.

Heimildir: Fjármálaráðuneytið, Hagstofa Íslands, Kauphöll Íslands, Vinnurkaðstofnun, Seðlabanki Íslands.

Mynd 1
Verðbólga 1940-2008

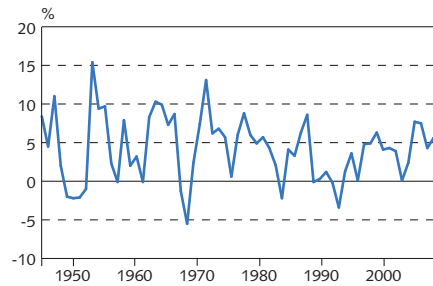
Árleg meðaltöl vísitölu neysluverðs



Heimild: Hagstofa Íslands.

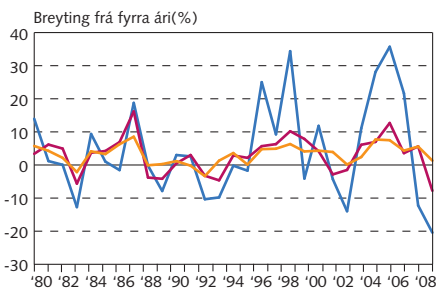
Mynd 2
Hagvöxtur 1945-2008¹

Magnbreyting vergrar landsframleiðslu milli ára



1. Bráðabirgðatölur 2008.
Heimild: Hagstofa Íslands.

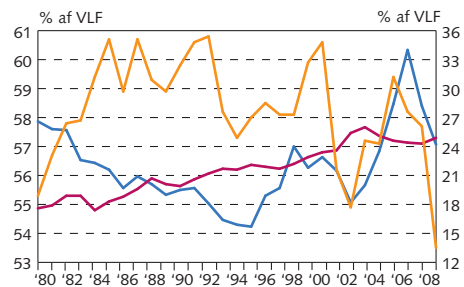
Mynd 3
Vöxtur landsframleiðslu, einkaneysla og fjármunamyndunar 1980-2008¹



— Fjármunamyndun
— Einkaneysla
— Verg landsframleiðsla

1. Bráðabirgðatölur 2008.
Heimild: Hagstofa Íslands.

Mynd 4
Einkaneysla, samneysla og fjármunamyndun 1980-2008¹

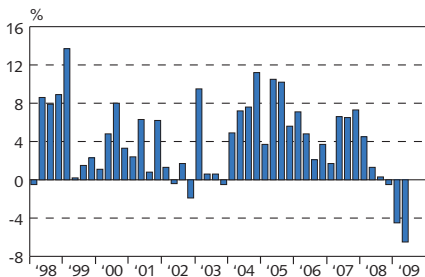


— Fjármunamyndun (h. ás)
— Samneysla (h. ás)
— Einkaneysla (v. ás)

1. Bráðabirgðatölur 2008.
Heimild: Hagstofa Íslands.

Mynd 5
Ársfjórðungslegur hagvöxtur
1. ársfj. 1998 - 2. ársfj. 2009¹

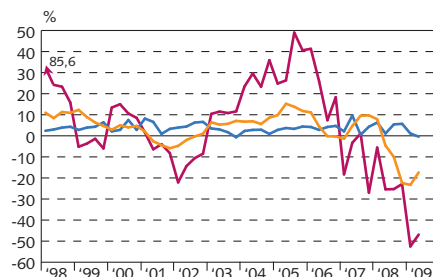
Magnbreyting VLF frá sama fjórðungi fyrra árs



1. Nýjustu tölur eru bráðabirgðatölur.
Heimild: Hagstofa Íslands.

Mynd 6
Undirþættir hagvaxtar
1. ársfj. 1998 - 2. ársfj. 2009¹

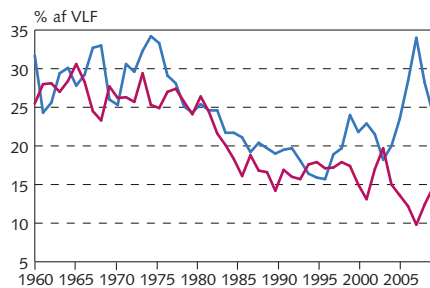
Magnbreytingar frá sama ársfjórðungi fyrra árs



— Samneysla
— Fjármunamyndun
— Einkaneysla

1. Nýjustu tölur eru bráðabirgðatölur.
Heimild: Hagstofa Íslands.

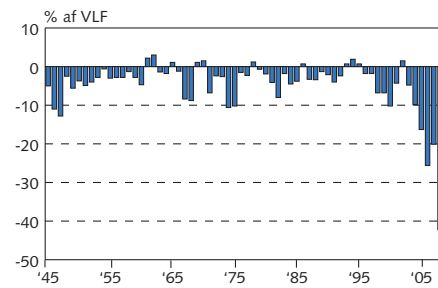
Mynd 7
Þjóðhagslegur sparnaður og fjármunamyndun 1960-2008¹



— Fjármunamyndun
— Þjóðhagslegur sparnaður

1. Bráðabirgðatölur 2008.
Heimildir: Hagstofa Íslands, Seðlabanki Íslands.

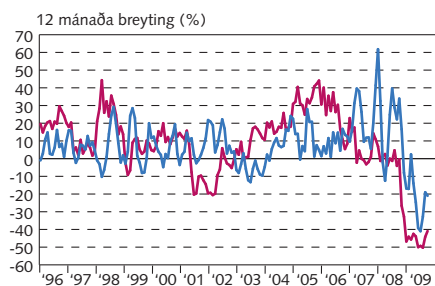
Mynd 8
Viðskiptajöfnuður 1945-2008¹



1. Bráðabirgðatölur 2008.
Heimild: Hagstofa Íslands.

Mynd 9
Vöruútflutningur og vöruinnflutningur janúar 1996 - september 2009¹

Þriggja mánaða hreyfanlegt meðaltal á föstu gengi

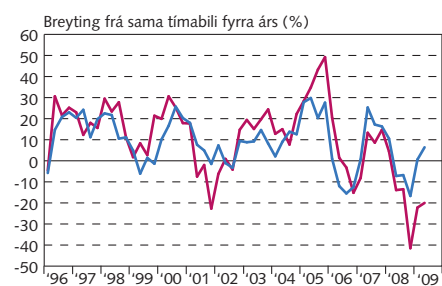


— Útflutt vara
— Innflutt vara

1. Nýjstu tölur eru bráðabirgðatölur.
Heimildir: Hagstofa Íslands, Seðlabanki Íslands.

Mynd 10
Útflutt og innflutt þjónusta 1. ársfj. 1996 - 2. ársfj. 2009¹

Á föstu gengi

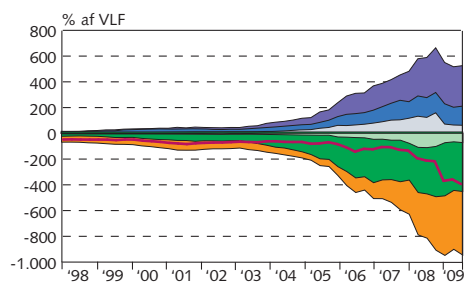


— Útflutt þjónusta
— Innflutt þjónusta

1. Nýjstu tölur eru bráðabirgðatölur.
Heimild: Seðlabanki Íslands.

Mynd 11
Skuldir og eignir þjóðarbúsins 1. ársfj. 1998 - 2. ársfj. 2009¹

Á verðlagi hvers árs

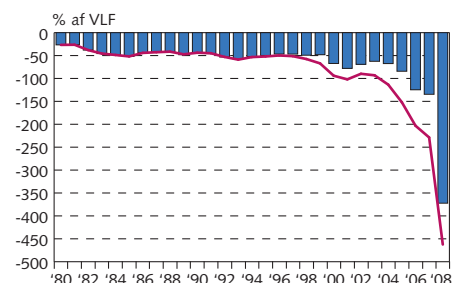


□ Bein fjárfesting
■ Erlend markaðsverðbréf
■ Aðrar fjáreignir en forði
■ Bein fjárfesting á Íslandi
■ Innlend markaðsverðbréf
■ Aðrar erlendar skuldir
— Hrein staða við útlönd

1. Nýjstu tölur eru bráðabirgðatölur.
Heimild: Seðlabanki Íslands.

Mynd 12
Erlend skuldastaða þjóðarbúsins 1980-2008¹

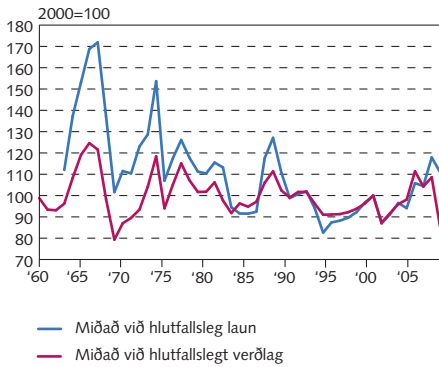
Staða í árslok



■ Hrein erlend staða
— Hreinar erlendar skuldir

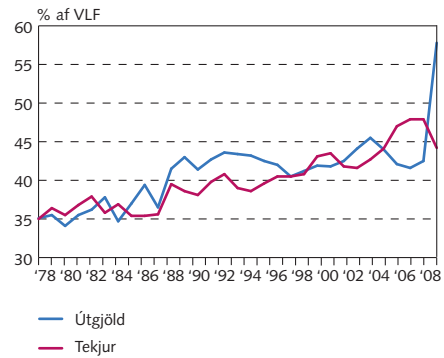
1. Nýjstu tölur eru bráðabirgðatölur.
Heimild: Seðlabanki Íslands.

Mynd 13
Raungengi krónunnar 1960-2008¹



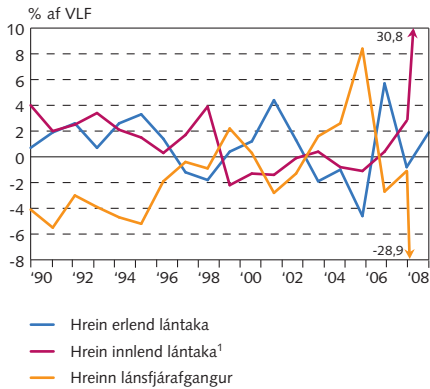
1. Bráðabirgðatölur 2008.
Heimild: Seðlabanki Íslands.

Mynd 14
Útgjöld og tekjur hins opinbera 1978-2008



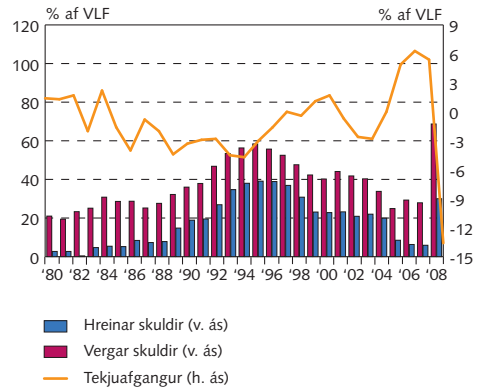
Heimild: Hagstofa Íslands.

Mynd 15
Lánsfjárfangangur og lántökur ríkissjóðs 1990-2008



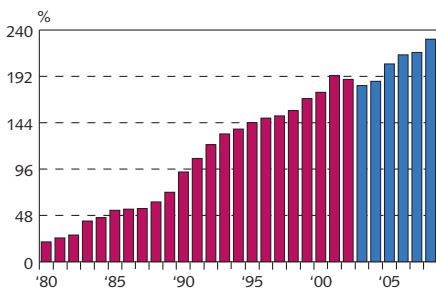
1. Þ.m.t. hækkun lífeyrisskuldbindinga og ógreiddra vaxta til langs tíma.
Heimild: Ríkisreikningur.

Mynd 16
Skuldir og tekjuafgangur hins opinbera 1980-2008



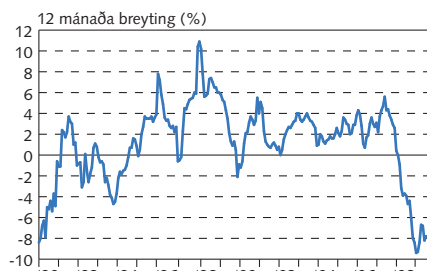
Heimildir: Fjármálaráðuneytið, Hagstofa Íslands, áætlanir Seðlabankans.

Mynd 17
Skuldir heimila sem hlutfall af
ráðstöfunartekjum 1980-2008¹



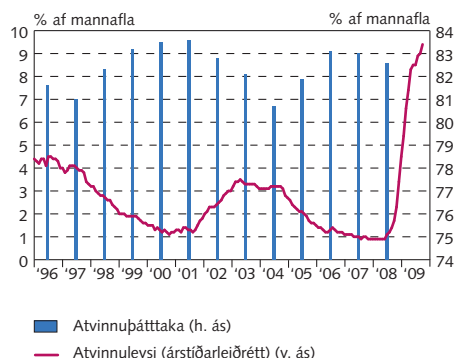
1. Breytt lánaflokkun frá árinu 2003 (súlur í bláum lit). Áætlun fyrir
árið 2008.
Heimildir: Hagstofa Íslands, Seðlabanki Íslands.

Mynd 18
Próun raunlauna janúar 1990 - sept. 2009



Heimild: Hagstofa Íslands.

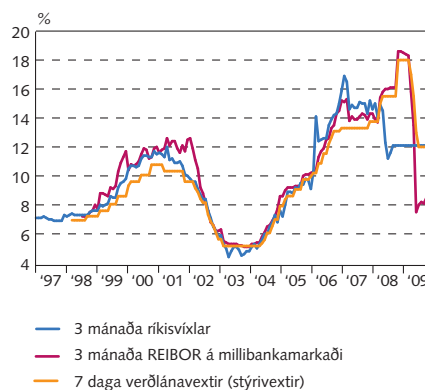
Mynd 19
Atvinnuleysi og atvinnuþátttaka¹
janúar 1996 - september 2009



1. Vinnuorkaðskönnun Hagstofunnar 1996-2008.
Heimildir: Hagstofa Íslands, Vinnuáætlun, Seðlabanki Íslands.

Mynd 20
Ávöxtun á peningamarkaði
janúar 1997 - október 2009

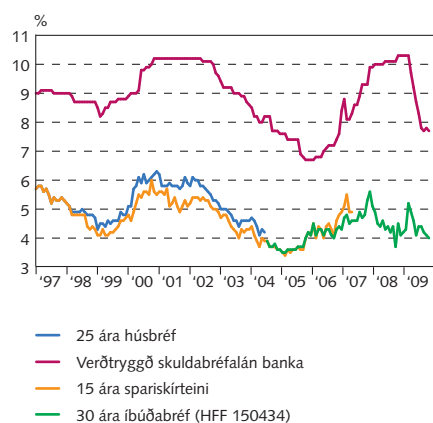
Í lok mánaðar



Heimild: Seðlabanki Íslands.

Mynd 21
Ávöxtun langtímaskuldabréfa
janúar 1997 - október 2009

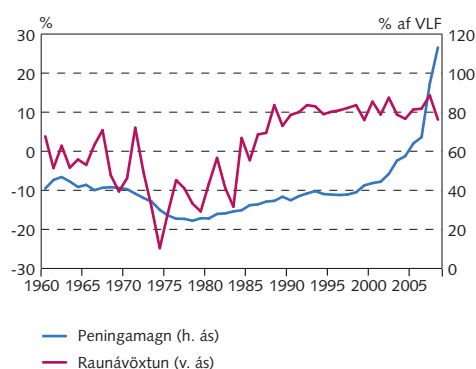
Í lok mánaðar



Heimild: Seðlabanki Íslands.

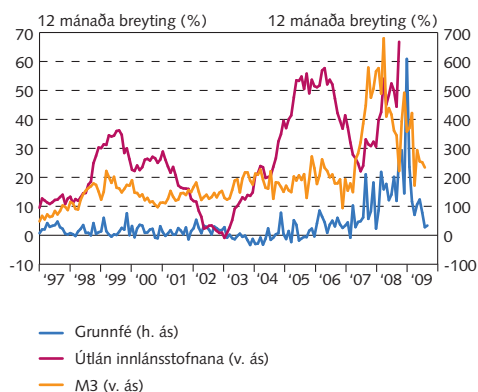
Mynd 22
Raunávöxtun og peningamagn 1960-2008¹

Raunávöxtun óverðtryggðra útlána banka
og M3 sem hlutfall af VLF



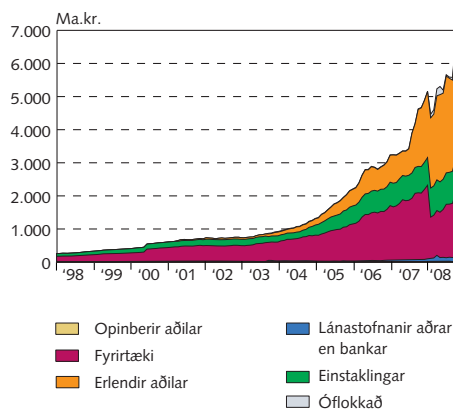
1. Nýjustu tölur eru bráðabirgðatölur.
Heimild: Seðlabanki Íslands.

Mynd 23
Peningamagn (M3), útlán innlánsstofnana
og grunnfé janúar 1997 - ágúst 2009¹



1. Nýjustu tölur eru bráðabirgðatölur. Tölur fyrir M3 og útlán eru til september.
Heimild: Seðlabanki Íslands.

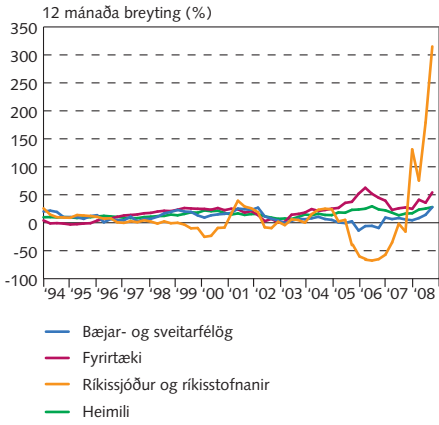
Mynd 24
Útlánaflokkun innlánsstofnana
janúar 1998 - september 2008¹



1. Í september 2003 hófst sjálfvirk flokkun útlána og verðbréfaeignar á atvinnugreinar skv. ÍSAT 95-staðli. Við það lækkuðu útlán til heimila, en útlán til atvinnuvega og sveitarfélaga hækkðu. Nýjustu tölur eru bráðabirgðatölur.
Heimild: Seðlabanki Íslands.

Mynd 25

Vöxtur útlána lánakerfisins
1. ársfj. 1994 - 3. ársfj. 2008
Útlán flokkuð eftir lántakendum¹

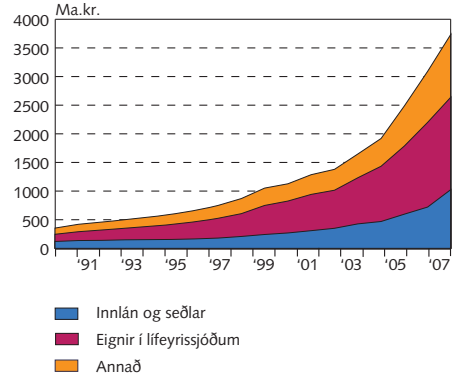


1. Í september 2003 hófst sjálfvirk flokkun útlána og verðbréfaeignar á atvinnugreinar skv. ÍSAT 95-staðli. Við það lækkuðu útlán til heimila, en útlán til atvinnuvega og sveitarfélaga hækkuðu. Nýjustu tölur eru bráðabirgðatölur.
Heimild: Seðlabanki Íslands.

Mynd 26

Flokkun innlendra skulda lánakerfisins
1990-2007¹

Staða í árslok á verðlagi hvers tíma

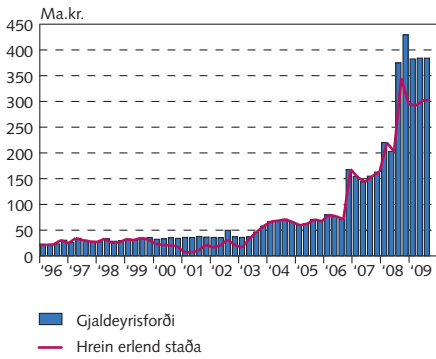


1. Nýjustu tölur eru bráðabirgðatölur.
Heimild: Seðlabanki Íslands.

Mynd 27

Gjaldeyrisforði og hrein erlend staða
Seðlabankans 1. ársfj. 1996 - 3. ársfj. 2009¹

Á gengi hvers tíma



1. Nýjustu tölur eru bráðabirgðatölur.
Heimild: Seðlabanki Íslands.